

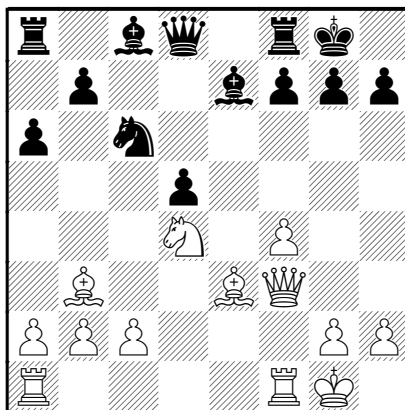
Z neděle a středy

V neděli jsem byl rozhodnut podpořit kolegy z Bystrce v zápase s Lokomotivou v KP dvojce, i když jsem nebyl nominován a obstarat k obligatorní kapitánské zprávě i partiový materiál. Bohužel mne ráno přemohly bolesti zad a tak jsem zůstal doma. Partie jsem dodatečně mámil z členů obou týmů. Co jsem získal – to je zde. K boji na prvním stole podotkl Lukáš Řehůřek, že partie není nijak zajímavá. Mně se zdá spíš opak – oba protivníci prokázali hlubokou znalost varianty.

Řehůřek,Lukáš (2124) - Kureš,Michael (1975) [B88]

KP II B /Bystrc-Loko C/ (7.1), 26.01.2020

1.e4 c5 2.Jf3 Jc6 3.d4 cxd4 4.Jxd4 Jf6 5.Jc3 d6 6.Sc4 e6 7.Sb3 Se7 8.0–0 0–0 (Sozinův útok v sicilské hře) **9.Se3 a6 10.f4 d5 11.exd5** (Nebo 11.e5 Jd7 12.Jce2 Ja5 13.c3 Jc4 14.Sc1 Jc5 15.Sc2 f5 16.b3 Jb6 17.Se3 Sd7 18.g4 g6 19.Jg3 Je4 20.Sxe4 dxe4 21.c4 Vc8 22.Dd2 Sc5 23.Vad1 De7 24.Jc2 Vfd8 25.Df2 Sxe3 s výhrou černého v 58. tahu, Bronstein,D (2590) - Balashov,Y (2570), Leningrad 1971) **11...Jxd5 12.Jxd5 exd5 13.Df3** Diagram



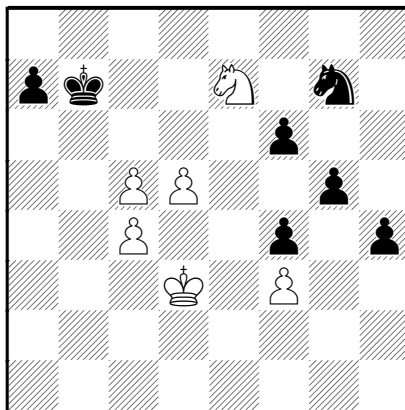
13...Jxd4N (Fritz navrhuje spíše 13...Sf6 14.Vad1 Dc7 15.c3 Vd8 16.Sxd5 Jxd4 17.Sxd4 Sxd4+ 18.Vxd4 Db6 19.Vfd1 Sf5 20.Kh1 Ve8 21.Vb4 Dg6 22.Vxb7 Sg4 23.Df1 Sxd1 24.Sxf7+ Dxf7 25.Vxf7 Se2 26.Vxg7+ Kxg7 27.Df2 Vad8 28.h3 s remízou ve 40. tahu, Jafari,G - Saulyte,E (1968), Kemer 2007) **14.Sxd4 Sf5 15.Dxd5 Sxc2 16.Se3 Sxb3 17.Dxb3 Sf6 18.Vad1** A pozice se zcela vyrovnala, proto remíza. 1/2

Petruška,Miroslav (1873) - Paulík,Martin (1879) [B02]

KP II B /Bystrc-Loko C/ (7), 26.01.2020

1.e4 Jf6 2.Jc3 d5 3.e5 d4 4.exf6 dxc3 5.bxc3 exf6 6.Sb5+N (Logičtější v této variantě Aljechinovy obrany se zdá 6.Sc4 Sd6 7.De2+ De7 8.Dxe7+ Kxe7 9.Je2 Jd7 10.0–0 Jb6 11.Sb3 c5 12.c4 Se6 13.d3 Vhd8 14.Vb1 Kd7 15.a4 a5 16.Sa3 Kc6 17.Jc3 Se5 18.Jb5 g5 19.Vfe1 Jc8 20.Vbd1 Sf5 a výhra bílého ve 33. tahu, Emma,J - Puiggros,G, Buenos Aires 1959) **6...c6 7.Se2 Sd6 8.Jf3 0–0 9.0–0 Se6 10.a4 Jd7 11.d4 Ve8 12.c4 Jf8 13.Sa3 Jg6 14.Sxd6 Dxd6 15.c5 Dd7 16.Ve1 Sg4 17.Dd2 Ve7 18.Kf1** (Bílý má zřejmé potíže vzhledem ke slabosti svých pěšáků) **18...Vae8 19.Jg1 Jh4 20.Sxg4 Dxg4 21.f3 Vxe1+ 22.Vxe1 Vxe1+ 23.Kxe1 Dxg2 24.Dxg2 Jxg2+**

25.Kf2 Jf4 26.c4 (Jezdcové koncovky skrývají mnoho remízových možností. Zde černý svoji výhodu postupně ztrácí) **26...f5 27.a5 Kf8 28.Ke3 g5 29.h4 f6 30.h5 Ke7 31.Je2 Jxh5 32.d5 f4+ 33.Kd3 Jg7 34.Jd4 Kd7 35.a6 Kc7 36.axb7 Kxb7 37.Jxc6 h5 38.Je7** (Kdo bude rychlejší?) **38...h4?** Diagram



39.c6+ (Správné bylo 39.d6 Je6 40.c6+ Kb6 41.Kc3 h3 42.c5+ Ka5 43.c7 h2 44.c8D h1D 45.Jc6+ Kb5 46.Jxa7+ Ka5 47.Kc4 a bílý zřejmě vyhraje) **39...Kc7 40.c5 Je8 41.Ke4** (Poslední chyba, lépe bylo 41.Ke2 s chytáním h-pěšce) **41...h3 42.Kf5 h2 43.Ke6 h1D 44.d6+ Kd8 45.c7+ Jxc7+ 46.dxc7+ Kxc7 0-1**

Dostal jsem nedávno dopis od pana Marši. Dovoluji si ho zde ocitovat:

Nazdar Honzo!

Díval jsem se na svoji partii z městského přeboru, kterou jsi uveřejnil a okomentoval na lokobrno.cz. Trochu mě mrzí, že sis vybral moji zdaleka nejslabší partii v této sezóně - absolvoval jsem toho dne kolečko po doktorech, spojené i s jistým zákrokem a byl jsem trochu mimo. Ale ta partie se ve skutečnosti hrála jinak a to:

12. ... Dc8 (nikoliv Dc7, takže 13. Jb5 vůbec nešlo)

15. b3 Db8 (nikoliv 15. b4 Vb8)

To samozřejmě na mém slabém výkonu nic nemění, ale až příště něco zveřejníš, mělo by to být správně.

Saša

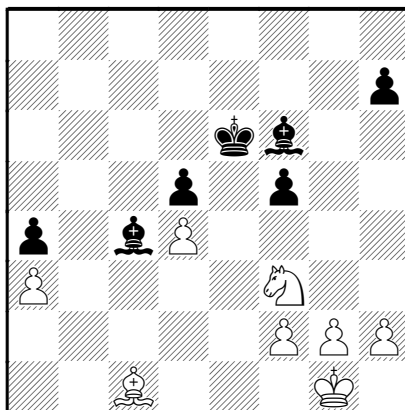
Tak si to prosím v mé minulé zprávě opravte. Podotýkám jen to, že jsem v rychlosti opisoval partiář Maršova soupeře (bez přehrávání) a mohl jsem se zmýlit.

Kopkan,Pavel (1800) - Mazanec,Karel (1629) [C24]

KP II B /Bystrc-Loko C/ (7), 26.01.2020

1.e4 e5 2.d4 exd4 3.Sc4 Jf6 4.e5 d5 5.Sb5+ c6 6.exf6 cxb5 7.De2+ (Kopkan má rád divoké varianty v zahájení) **7...Se6 8.Dxb5+ Dd7N** (Předchůdce 8...Jd7 9.Jf3 Dxf6 10.Dxb7 Vb8 11.Dxa7 Sc5 12.Dc7 0-0 13.0-0 Sf5 14.c3 Sd6 15.Da5 Jc5 16.cxd4 Va8 17.Dc3 Jd3 18.Sg5 Dg6 19.Dd2 h6 20.Jh4 Dh5 21.g3 Sh7 22.Se3 g5 23.Jg2 a remíza ve 40. tahu, Abrahams,G-Klass,H, London/Sydney 1947) **9.fxg7**

Sxg7 10.De2 Jc6 11.Sg5 d3!? (Obětí pěšce chce černý využít svůj náskok ve vývinu) **12.cxd3 Jd4 13.Dd2 Vc8 14.Jc3 b5 15.Vc1 b4 16.Jce2 Vxc1+ 17.Jxc1 a5 18.Jge2 0–0 19.0–0 Vc8 20.Jxd4 Sxd4 21.Jb3 Da7 22.Sh6 Sg7 23.Dg5 f6 24.De3 Dxe3 25.Sxe3** (Bílý má stále nepatrnou materiální převahu, ale černý dobrou protihru) **25...a4 26.Jd4 Sd7 27.Vc1 Vxc1+ 28.Sxc1 f5 29.Jf3 Sb5 30.d4 Kf7 31.Se3 Sc4 32.a3 bxa3 33.bxa3 Sf8 34.Je5+ Ke6 35.Sc1 Sg7 36.Jf3 Sf6** Diagram

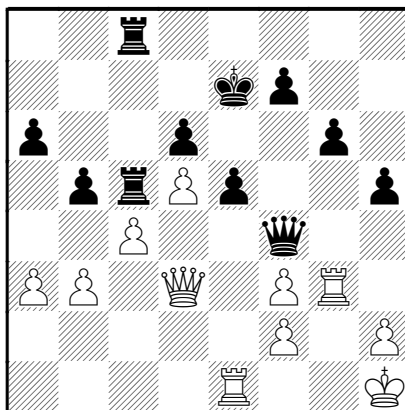


1/2

Gorčák,Jan (1530) - Haupt,Jaromír (1708) [A31]

KP II B /Bystrc-Loko C/ (7), 26.01.2020

1.d4 Jf6 2.c4 c5 3.Jf3 g6 4.Jc3 cxd4 5.Jxd4 Sg7 6.Sg5 0–0 7.e4 d6 8.Se2N (Jiná možnost je 8.Jf3 Jc6 9.Dd2 Sd7 10.Se2 Da5 11.0–0 Jh5 12.Vfe1 Sg4 13.Sh6 Vfe8 14.Sxg7 Kxg7 15.h3 Sd7 16.Jh2 Vab8 17.Sd1 Je5 18.Sxh5 gxh5 19.Dg5+ Kh8 20.Dxh5 Jxc4 21.De2 Db4 22.Vab1 f6 a černý vyhrál v 36. tahu, Hoarau,A - Bruguier,O, Romans 1999) **8...a6 9.Dd2 Sd7 10.0–0 Jc6 11.Jf3 Sg4 12.a3 Vc8 13.Sh6** (V této formě dračí varianty přichází výměna černopolného střelce pozdě. Iniciativu přebírá černý) **13...Sxf3 14.Sxf3 Je5 15.b3 Jxf3+ 16.gxf3 Dd7 17.Sxg7 Kxg7 18.Jd5 Jxd5 19.exd5 e5 20.Kh1 Df5 21.De3 Vc5 22.Vg1 h5 23.Vg5 Df4 24.Vag1 Kf6 25.Dd3 Ke7** (Pěkný únik krále z ohroženého prostoru) **26.V5g3 Vfc8 27.Ve1 b5** Diagram



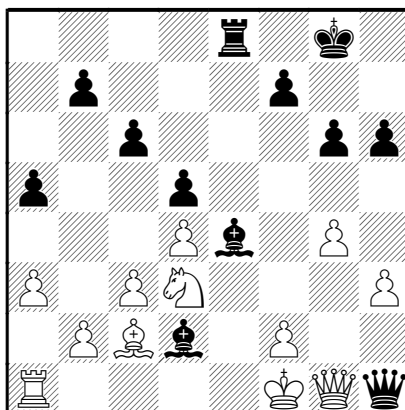
28.Ve4 (Asi rozhodující chyba, černý dobývá materiál) **28...Dc1+ 29.Vg1 Dxa3 30.f4 bxc4 31.Dh3 Dxb3 32.Dh4+ Kf8 33.Ve3 c3 34.Df6 Dxd5+ 35.f3 De6 36.Dh8+ Ke7 37.Dh6 c2 38.f5 Dxf5 0–1**

A ze skupiny C jedna hra s možným pěkným ukončením:

Jeřábek,Petr (1386) - Vachek,Jiří (1719) [C00]

KP II C /Slavkov-Loko D/ (7), 26.01.2020

1.e4 e6 2.Sc4 Jf6 3.Jc3 d5 4.exd5 exd5 5.De2+ Se6 6.Sb3 (Hraje se méně obvyklá varianta francouzské obrany) **6...c6N** (Nebo 6...Se7 7.d4 0–0 8.Jf3 Jbd7 9.0–0 c6 10.Sg5 Sf5 11.Vfe1 Je4 12.Sxe7 Dxe7 13.Vad1 Jdf6 14.Ja4 b6 15.Je5 Dc7 16.c4 Vae8 17.g4 Sg6 18.cxd5 cxd5 19.Jxg6 fvg6 20.g5 Jxg5 21.Dd2 a černý vyhrál ve 44. tahu, Almasy,D (924) - Mc Shan,K (996), Auburn Hills 2003) **7.d3 Sd6 8.Jf3 h6 9.h3 0–0 10.0–0 Dd7 11.Je5 Dc8 12.d4 Ve8 13.Df3 a5 14.a3** (Proč ne třeba 14.Sxh6 s dobytím pěšce?) **14...Jbd7 15.Ve1 Dc7 16.Jxd7 Jxd7 17.Se3 Jf8 18.Je2 Jg6 19.c3 Jh4** (Černý se zmocnil iniciativy) **20.Dh5 Jf5 21.Jc1 g6 22.Df3 Jxe3 23.Vxe3 Sh2+ 24.Kf1 Sf4 25.Ve2 Sf5 26.Vxe8+ Vxe8 27.Jd3 Sd2 28.Sc2?** (Připouští rychlý matový útok) **28...Dh2 29.g4 Se4 30.Dg3 Dh1+ 31.Dg1** Diagram



31...Dxh3+ Zde byl ovšem místo sedmitahového matu hezčí jednotahový, jak hned po partii zjistil sám vůdce černých, totiž 31...Sg2#) **0–1**

Tak jsme vyčerpali neděli a přecházím k středečnímu dvojutkání městského přeboru na Lokálce, kdy tam mají hrací den Moravská Slavia a ŠK 64 Brno. V našem zápase **Moravská Slavia D – Lokomotiva G** jsem za soupeře očekával buď pana Prokopa nebo Turzu. Ale nehrající kapitán Morendy již před zápasem oznámil, že má velkou „marodku“ a tak z mých plánů na event. rychlou remízu (s Prokopem) sešlo. Problém měl i náš kapitán Jura Vachek. Dokonce si zapomněl doma mobil. Tak postavil do hry pana Zikana, o němž věděl, že zřejmě nepřijde. Soupeři tedy vedli takřkajíc z výkopu 1:0. Zde ovšem reprodukuji to, co jsem zachytil, podle šachovnic. Nicméně věžovka, sehraná na první desce, skončila v zápase jako poslední a p. Lička zavěsil na konečných 4,5:2,5 pro Lokálku.